



PRASOC

وسيلة مختلفة للإستثمار الفاعل

برنامج دعم القطاع الخاص
والإدماج المالي في قطاعات
الفلاحة والصيد البحري
والاقتصاد الاجتماعي والتضامني



الوكالة الإيطالية
للتنمية والتعاون



Ambasciata d'Italia
Tunisi





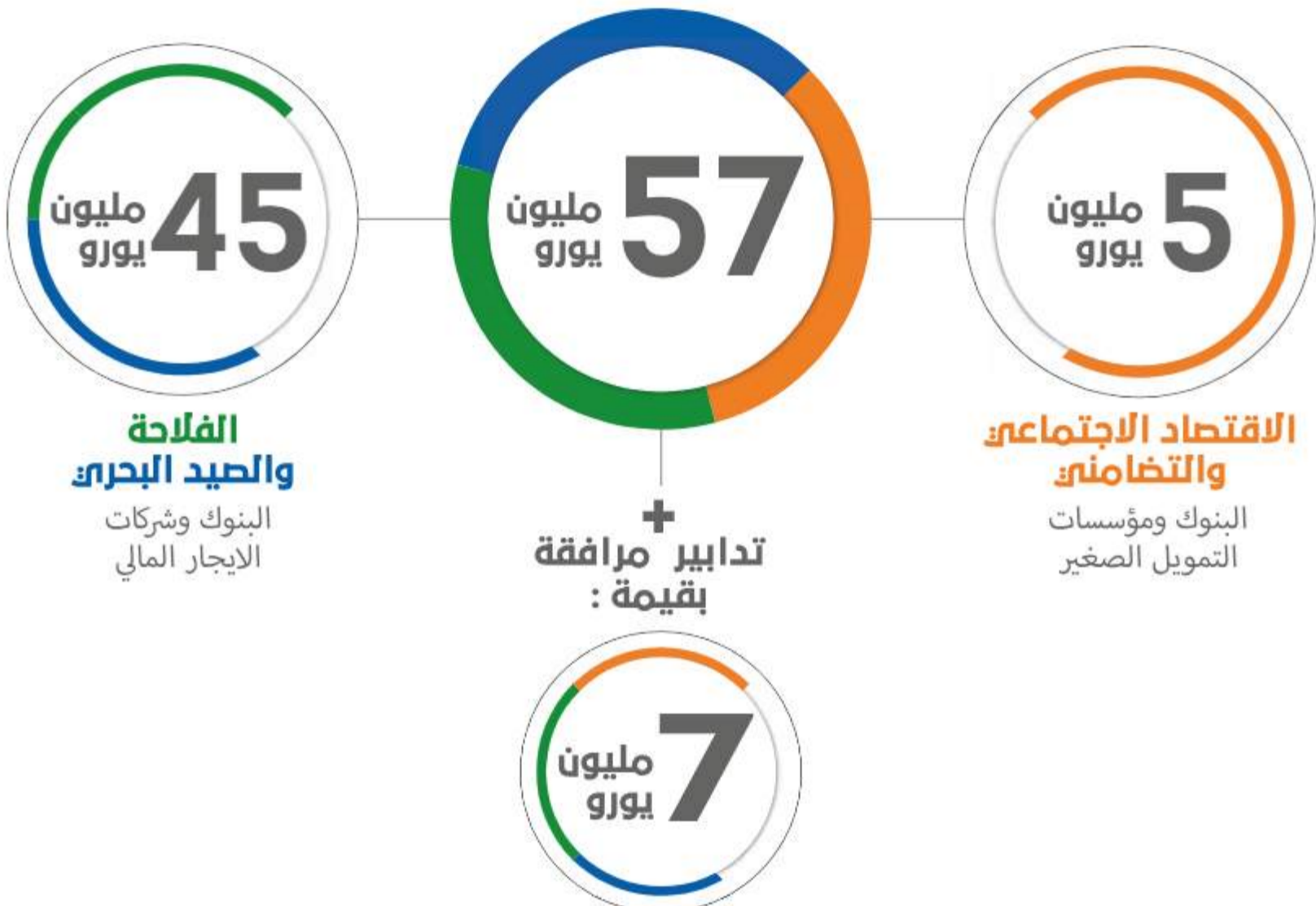


بنية البرنامج

يتمتع برنامج PRASOC بميزانية تقدر بـ 57 مليون يورو مخصصة لدعم الادمج المالي للفاعلين الاقتصاديين الذين يواجهون عدّة صعوبات في النفاذ الى منظومة التمويل النظامية والمتمتعين، في نفس الوقت، بقدرات واعدة تمكنهم من تطوير عدد من الأنشطة الاقتصادية المستدامة في قطاعات الفلاحة والصيد البحري والاقتصاد الاجتماعي والتضامني.

يقدم برنامج PRASOC خطي تمويل موجهين للقطاع الخاص : يستهدف الخط الأول، وقيمه 45 مليون يورو، تمويل القروض الفلاحية، في حين يعني الثاني، وقيمه 5 مليون ، بالاقتصاد الاجتماعي والتضامني.

كما يمكن برنامج PRASOC من النفاذ الى صندوق دعم بقيمة 7 ملايين يورو، يضاف لخطي التمويل السالفي الذكر.



مساهمة في التمويل الذاتي : 5,3 مليون يورو
دعم تقني : 1 مليون يورو
منحة تأمين على القروض الفلاحية : 0,0 مليون يورو

شروط الإسناد

| خط الاقتصاد الاجتماعي والتضامني | خط الفلاحة والصيد البحري | |
|---|---|---|
| موجه للبنوك ومؤسسات التمويل الصغير | موجه للبنوك وشركات الایجار المالي | |
| 8% على أقصى تقدير بالنسبة للبنوك | 8% على أقصى تقدير بالنسبة للبنوك وشركات الایجار المالي | نسبة الفائدة |
| 12% على أقصى تقدير بالنسبة لمؤسسات التمويل الصغير | | |
| 7 سنوات على أقصى تقدير | 12 سنة على أقصى تقدير | آجال السداد |
| سنتين على أقصى تقدير | 5 سنوات على أقصى تقدير | فترة الامهال |
| لا يوجد | لا يوجد | الحد الأدنى |
| 300.000 دينار | 2.000.000 دينار | سقف القروض (حتى وان امتدت على عدة عقود) |
| بالنسبة للقروض الصغيرة، يجب أن لا تتجاوز قيمة كل عملية تمويلية السقف المنصوص عليه قانونيا | يجب أن لا تتجاوز القيمة الجمالية للقروض 80% من مجموع الاستثمار | |
| 14% | 14% | سقف الهبات (% من القرض الممنوح) |
| 12% بالنسبة للتمويل الذاتي | 10% بالنسبة للتمويل الذاتي | |
| 2% بالنسبة لتمويل أنشطة الدعم التقني | 2% بالنسبة لتمويل أنشطة الدعم التقني | |
| | 2% بالنسبة لتحمل كلفة التأمين الفلاحي | |







شروط الانتفاع

| العمليات المؤهلة | الفاعلون المؤهلون |
|--|---|
| <p>تستهدف موارد خطوط التمويل عمليات اقتناء:</p> <ul style="list-style-type: none"> المعدات الجديدة والخدمات ذات الصلة (هندسة، نقل، تأمين، تركيب، تدريب، دعم تقني) الخدمات أشغال التهيئة المواد الأولية والمواشي تمويل رأس المال المتداول <p>لا يمكن استعمال موارد خطوط التمويل للأغراض التالية:</p> <ul style="list-style-type: none"> خلاص الضرائب والأداءات، بما في ذلك الأداء على القيمة المضافة الاستثمارات في القطاعات المستثناة (الأسلحة، التبغ، والأنشطة غير المشروعة) الأثاث والكماليات المعدات المستعملة | <p>يفتح حق الانتفاع بالقروض:</p> <ul style="list-style-type: none"> للأشخاص الطبيعيين والمعنويين (المنتمين للقطاع الخاص). ينتفع بالقروض الصغيرة الأشخاص الطبيعيون المنصوص عليهم بالفصل 8 من المرسوم عدد 117-2011. الأنشطة القائمة أو المزمع بعثها. الشركات التعاونية والاتحادات والمجمعات المهنية للإنتاج والخدمات الناشطة في مجال الفلاحة أو الاقتصاد الاجتماعي والتضامني. يجب أن يكون صاحب المشروع مقيما بالجمهورية التونسية وناشطا في مجال الفلاحة أو الاقتصاد الاجتماعي والتضامني. يجب أن يكون صاحب المشروع في وضعية مسواة تجاه الإدارة الجبائية والصندوق الوطني للضمان الاجتماعي ومن الناحية البيئية. |

خط
الفلاحة
والصيد البحري

خط
الاقتصاد الاجتماعي
والتضامني



مصدر الشراءات

تسند موارد البرنامج دون أي تقييد على مصادر السلع والخدمات المزمع اقتناؤها، تونسية كانت أو أجنبية.

الأنشطة المؤهلة

يفتح حق الانتفاع بخط التمويل الخاص بالفلاحة لجميع الأنشطة التابعة للقطاع الفلاحي والصيد البحري : الإنتاج، تحويل المنتجات النباتية والحيوانية، التسويق والخدمات ذات الصلة؛ انتاج وتحويل وتسويق المنتجات المحلية والمنتجات العضوية؛ تجميع المنتجات المحلية.

يفتح حق الانتفاع بخط التمويل الخاص بالاقتصاد الاجتماعي والتضامني لجميع الأنشطة ذات الصلة بالفلاحة والتجارة والتجارة العادلة والتربية والخدمات الموجهة للإنتاج والتحويل والخدمات الموجهة للأشخاص والصناعات التقليدية وأنشطة الاتصال وكل نشاط آخر من شأنه أن يساعد على تطوير التنمية المحلية حسب مقاربة مبتكرة تعزز قدرات المجتمعات المحلية وتحافظ على المحيط.

الإجراءات

1 يقوم صاحب المشروع بتقديم الملف الخاص به للمؤسسة المالية أو مؤسسة التمويل الصغير. يجب أن يتضمن ملف الاستثمار، الذي يحدد مضمونه حسب الإجراءات المتعامل بها صلب المؤسسة المالية أو مؤسسة التمويل الصغير، على مخطط الأعمال والمخطط الشامل للتمويل (التمويل الذاتي، المنح الحكومية المحتملة، التمويل المتوقع الحصول عليه من الخط التمويلي).

2 في حال تمتع الملف بتقييم إيجابي :

- تعطي المؤسسة المالية موافقتها المبدئية على تمويل عملية الاستثمار وتحيل مطلب الصرف إلى البنك المركزي التونسي. يحال ملف الاستثمار، باللغة الفرنسية، بغرض الاطلاع إلى المكتب المكلف بالتدقيق (مكلف بالتثبت من نفقات البرنامج)، وإلى الوكالة الإيطالية للتعاون من أجل التنمية - مكتب تونس.

- تعطي مؤسسة التمويل الصغير موافقتها المبدئية على تمويل عملية الاستثمار وتحيل مطلب التمويل إلى سلطة رقابة التمويل الصغير.

يحال ملف الاستثمار، باللغة الفرنسية، بغرض الاطلاع إلى سلطة رقابة التمويل الصغير ومكتب التدقيق، إلى جانب الوكالة الإيطالية للتعاون من أجل التنمية - مكتب تونس وبغرض الصرف إلى البنك المركزي التونسي.

3 يقوم البنك المركزي التونسي بصرف القرض لفائدة المؤسسة المالية أو مؤسسة التمويل الصغير حسب الشروط المنصوص عليها ويعلم مكتب التدقيق والوكالة الإيطالية للتعاون من أجل التنمية - مكتب تونس وسلطة رقابة التمويل الصغير، في حال تعلق الأمر بعملية اسناد قرض صغير.

4 تقوم المؤسسة المالية أو مؤسسة التمويل الصغير بإسناد الموارد (القرض والهبة) لباعث المشروع.

يتم تحديد شروط اسناد القرض والانتفاع بتدابير المرافقة بكامل الوضوح صلب العقد المزمع إمضاؤه بين باعث المشروع، من جهة والمؤسسة المالية أو مؤسسة التمويل الصغير، من جهة أخرى.





باعث/ة المشروع

إحالة مطلب
الاستثمار

المؤسسة المالية / مؤسسة التمويل الصغير



دراسة الملف

موافقة مؤسسة
التمويل الصغير

موافقة
المؤسسة المالية

i

إعلام الوكالة الإيطالية للتعاون
من أجل التنمية - مكتب تونس
و مكتب التدقيق

إحالة مطلب
التمويل

سلطة رقابة
التمويل الصغير

i

إعلام الوكالة الإيطالية للتعاون
من أجل التنمية - مكتب تونس
و مكتب التدقيق

إحالة مطلب
الصرف

إحالة مطلب
الصرف

البنك المركزي
التونسي

i

إعلام سلطة رقابة التمويل الصغير، الوكالة الإيطالية للتعاون
من أجل التنمية - مكتب تونس
و مكتب التدقيق

موافقة البنك المركزي
التونسي

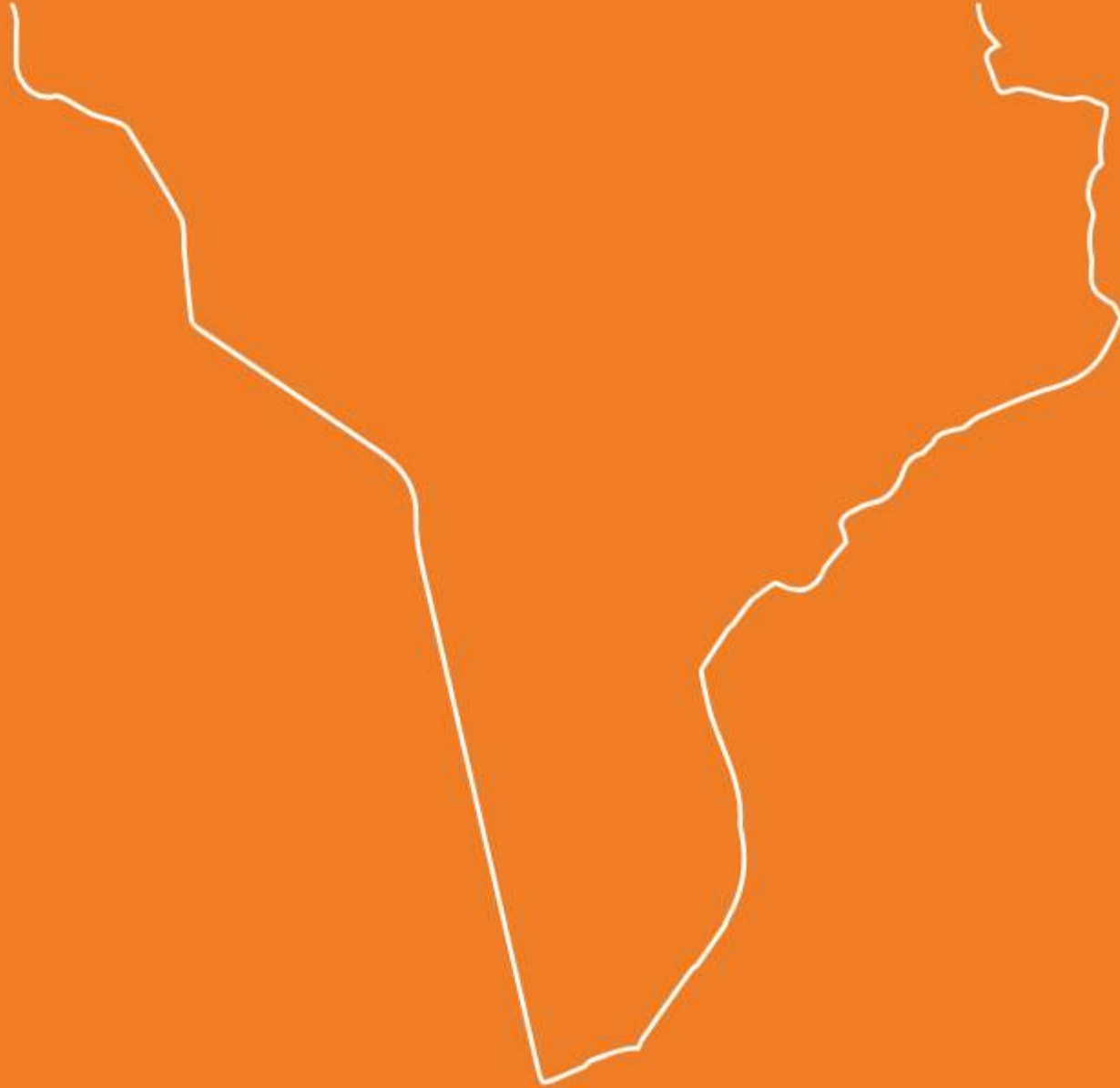
i

إعلام الوكالة الإيطالية للتعاون
من أجل التنمية - مكتب تونس
و مكتب التدقيق

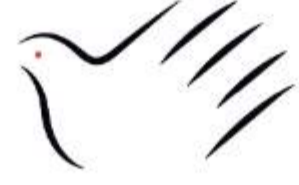


PRASOC

**وسيلة مختلفة للإستثمار الفاعل
من أجل التنمية الاقتصادية والاجتماعية
بتونس**







الوكالة الإيطالية
للتنمية والتعاون



Ambasciata d'Italia
Tunisi

PRASOC

وسيلة مختلفة للإستثمار الفاعل

الوكالة الإيطالية للتنمية والتعاون

20 نهج سقراط، منطقة الأعمال خير الدين، 2015 الكرم - تونس

الهاتف: +216 71 893 144 / +216 71 893 321

موقع الواب: www.tunisi.aics.gov.it

 @prasoc.aics